



COMUNITÀ  
ENERGETICHE  
RINNOVABILI

# La Transizione energetica e il ruolo delle CER: caratteristiche, implicazioni ed opportunità per le imprese

26 maggio 2023

*Antonio Romeo*

*Direttore Dintec*



# COMUNITÀ ENERGETICHE E FONTI RINNOVABILI: PERCHÉ TANTA ATTENZIONE?



L'ITALIA  
PRODUCE  
SOLO

22,5%

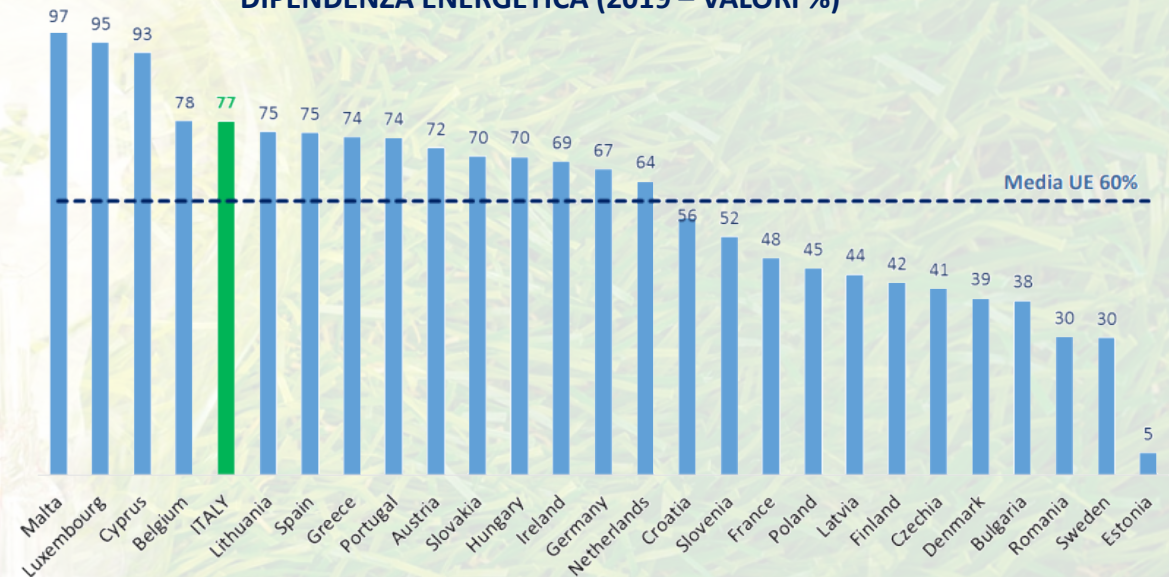
DELL'ENERGIA CHE  
CONSUMA



MEDIA  
PAESI UE

39,5%

DIPENDENZA ENERGETICA (2019 – VALORI %)



UNIONCAMERE



DINTEC  
CONSORZIO PER L'INNOVAZIONE  
TECNOLOGICA



# COMUNITÀ ENERGETICHE RINNOVABILI: UNA POSSIBILE SOLUZIONE



## COSA

Utenti che collaborano con l'obiettivo comune di **produrre, consumare e gestire** l'energia elettrica attraverso uno o più impianti da **fonti rinnovabili, condividendo benefici sociali e ambientali che ne derivano**



## CHI

**La CER (soggetto giuridico) è aperta a tutti**, con poteri di controllo in capo a:

- 1. PERSONE FISICHE;**
- 2. P.M.I.**, la cui partecipazione alla comunità di energia rinnovabile non costituisca l'attività commerciale e/o industriale principale;
- 3. AUTORITÀ LOCALI ED ENTI TERRITORIALI\***, ivi inclusi gli enti di ricerca e formazione, gli enti religiosi, del terzo settore.

**Necessita della costituzione di un soggetto giuridico** regolato da uno Statuto e da contratti ad hoc.

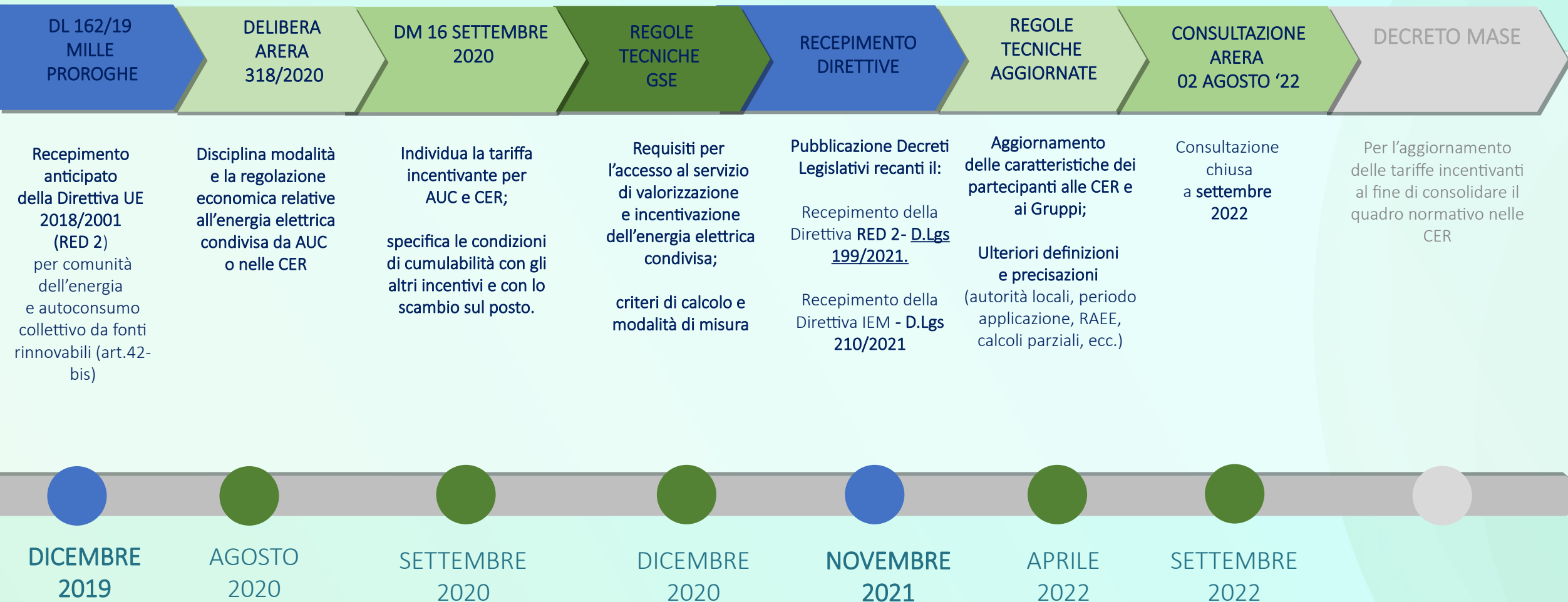


## COME

L'energia prodotta da impianti rinnovabili è consumata «virtualmente» **senza necessità di connessioni fisiche e di lavori sulla rete.**

Si fonda su **un'adesione volontaria dei partecipanti** («..... aperte»)

# COMUNITÀ ENERGETICHE RINNOVABILI: CONTESTO NORMATIVO



# DECRETO MASE: FINALITÀ E AMBITO DI APPLICAZIONE

1

## DISCIPLINA LE MODALITÀ DI INCENTIVAZIONE

sottoforma di tariffa incentivante, sulla quota di energia condivisa per gli impianti a FER inseriti in configurazioni di autoconsumo per la condivisione di energia rinnovabile **(TITOLO II)**



Si applica fino al trentesimo giorno successivo alla data del raggiungimento di un contingente di potenza incentivata pari a **5GW** e **non oltre il 31 dicembre 2027**.

2

## DEFINISCE I CRITERI E LE MODALITÀ



per l'erogazione dei **contributi** in conto capitale fino al 40% dei costi ammissibili per lo sviluppo di comunità energetiche e delle configurazioni di autoconsumo collettivo nei comuni con una popolazione inferiore i 5.000 abitanti, attraverso la realizzazione di impianti a fonti rinnovabili, anche abbinati ai sistemi di accumulo di energia (Missione 2 –PNRR) **(TITOLO III)**



Le disposizioni di applicano **fino al 30 giugno 2026** per la realizzazione di una potenza complessiva pari almeno 2 GW, e una produzione indicativa di almeno 2.500 GWh/anno e nel limite delle risorse finanziarie.

# INCENTIVI PER LA CONDIVISIONE DELL'ENERGIA: COSA COMPORTERÀ L'EVOLUZIONE DEL PIANO NORMATIVO



## IMPIANTI DI PRODUZIONE DA FER

Nuovi o potenziamenti dal 1° marzo 2020  
**Potenza max 200 kW** per singolo impianto



## IMPIANTI DI PRODUZIONE DA FER

Nuovi o potenziamenti **max 1MW** per singolo impianto +  
possibilità del 30% della potenza da impianti esistenti



## PERIMETRO

POD e impianti sotto la stessa porzione di rete in  
Bassa Tensione (cd. **Cabina Secondaria**)



## PERIMETRO

POD e impianti sotto la stessa porzione di rete in Media  
Tensione (cd. **Cabina Primaria**)



## CONTRIBUTI PREVISTI

110 €/MWh + rimborso tariffario per MWh di  
energia condivisa + remunerazione energia  
elettrica immessa in rete



## CONTRIBUTI PREVISTI

**60 -120 €/MWh** in funzione della potenza e del prezzo zonale  
**+ 0 – 10 €/MWh** in funzione della Regione  
+ Restituzione componenti tariffarie

Bozza  
DECRETO  
MASE



# COMUNITÀ ENERGETICHE RINNOVABILI: COME FINANZIARLE

LE 6 MISSIONI DEL PIANO NAZIONALE DI RIPRESA E RESILIENZA E RELATIVI STANZIAMENTI (MILIARDI DI EURO)



## Investimento 1.2

**Promozione rinnovabili per le Comunità energetiche e l'autoconsumo**

**Obiettivo:** Installare circa 2000 MW di nuova capacità di gestione elettrica in configurazione distribuita con le CER

**Target:** comuni sotto 5.000 abitanti

**Dotazione:** 2,2 MLD

## DL RECOVERY: DL 152/2021 CONVERTITO IN LEGGE 233/2021

Il decreto legge, contenente numerose misure per l'attuazione del piano nazionale di ripresa e resilienza (PNRR), individua - all'articolo 10, comma 2-bis - **il sistema camerale come soggetto deputato all'attuazione degli interventi del PNRR.**

Fonte: PIANO NAZIONALE DI RIPRESA E RESILIENZA – Governo



UNIONCAMERE



DINTEC  
CONSORZIO PER L'INNOVAZIONE  
TECNOLOGICA

# COMUNITÀ ENERGETICHE RINNOVABILI: NON SOLO INCENTIVI MA TANTI VANTAGGI



VALORIZZA FONTI RINNOVABILI **INESAURIBILI IN NATURA**  
E **NON SOGGETTE AL MUTAMENTO DEI PREZZI DELL'ENERGIA**



**RIDUCE LE EMISSIONI DI CO<sub>2</sub> NELL'ATMOSFERA**  
(NEUTRALITÀ CARBONICA NEL 2050)



UNIO ENERGI

**FAVORISCE EFFICIENZA  
E RISPARMIO ENERGETICO**



PUÒ AVERE **RISVOLTI SOCIALI** (POVERTÀ ENERGETICA, ECC.) E HA **RISVOLTI AMBIENTALI** PER IL TERRITORIO DI RIFERIMENTO (RIDUZIONE DI INQUINANTI E DI CLIMALTERANTI)



SEMPLIFICA I **PROBLEMI AUTORIZZATIVI**  
E DI CONTESTAZIONE (SINDROME NIMBY) DEGLI  
IMPIANTI ENERGETICI



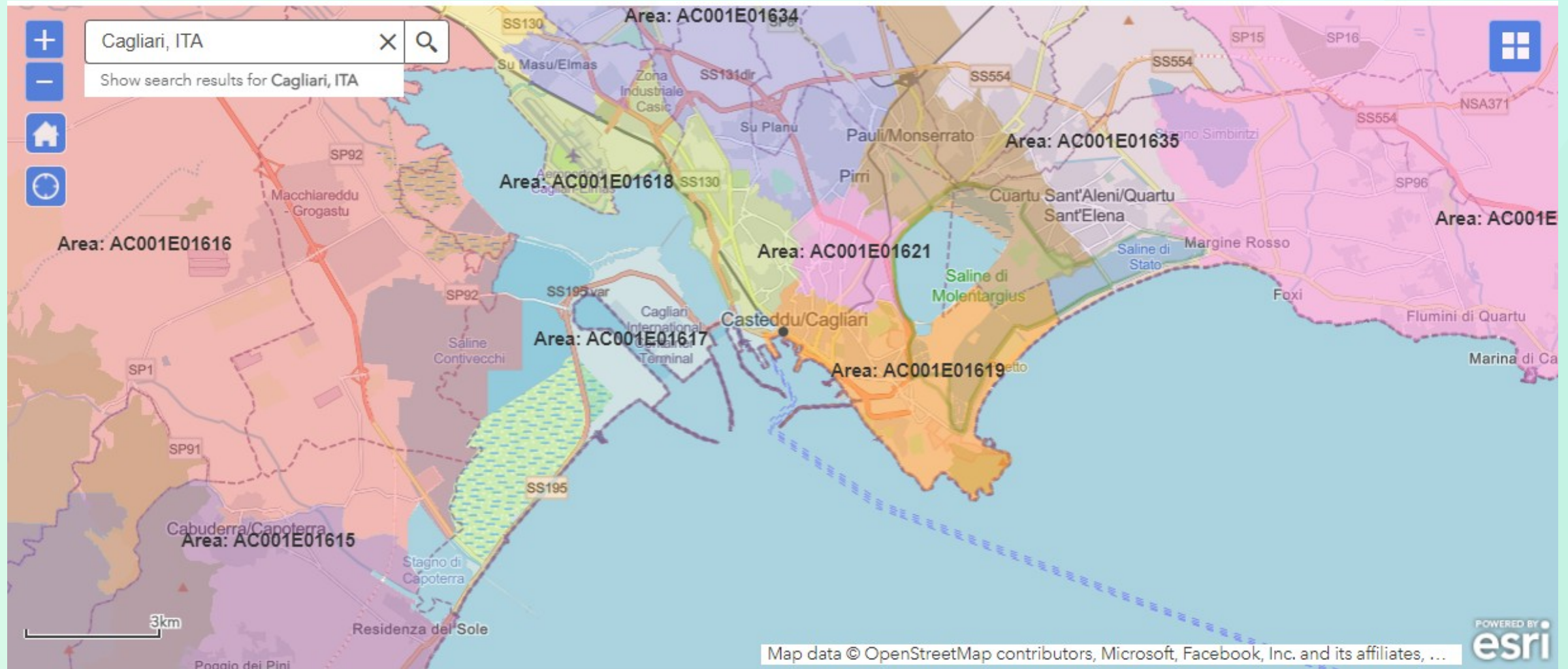
**FAVORISCE LA DIGITALIZZAZIONE  
E L'UTILIZZO DI TECNOLOGIE 4.0**



# PASSI DA COMPIERE PER LA COSTITUZIONE DI UNA CER: L'INDIVIDUAZIONE DELLE CABINE PRIMARIE

Sul sito di **e-distribuzione** è disponibile l'elenco georeferenziato delle cabine primarie:

<https://www.e-distribuzione.it/a-chi-ci-rivolgiamo/casa-e-piccole-imprese/comunita-energetiche.html>



MAPPA RELATIVA ALLA CITTÀ DI CAGLIARI: L'INDIVIDUAZIONE DELLA CABINA PRIMARIA E LA DELIMITAZIONE DEL PERIMETRO TERRITORIALE DELLA CER COSTITISCE UNO DEI PRIMI PASSI PER LA SUA COSTITUZIONE

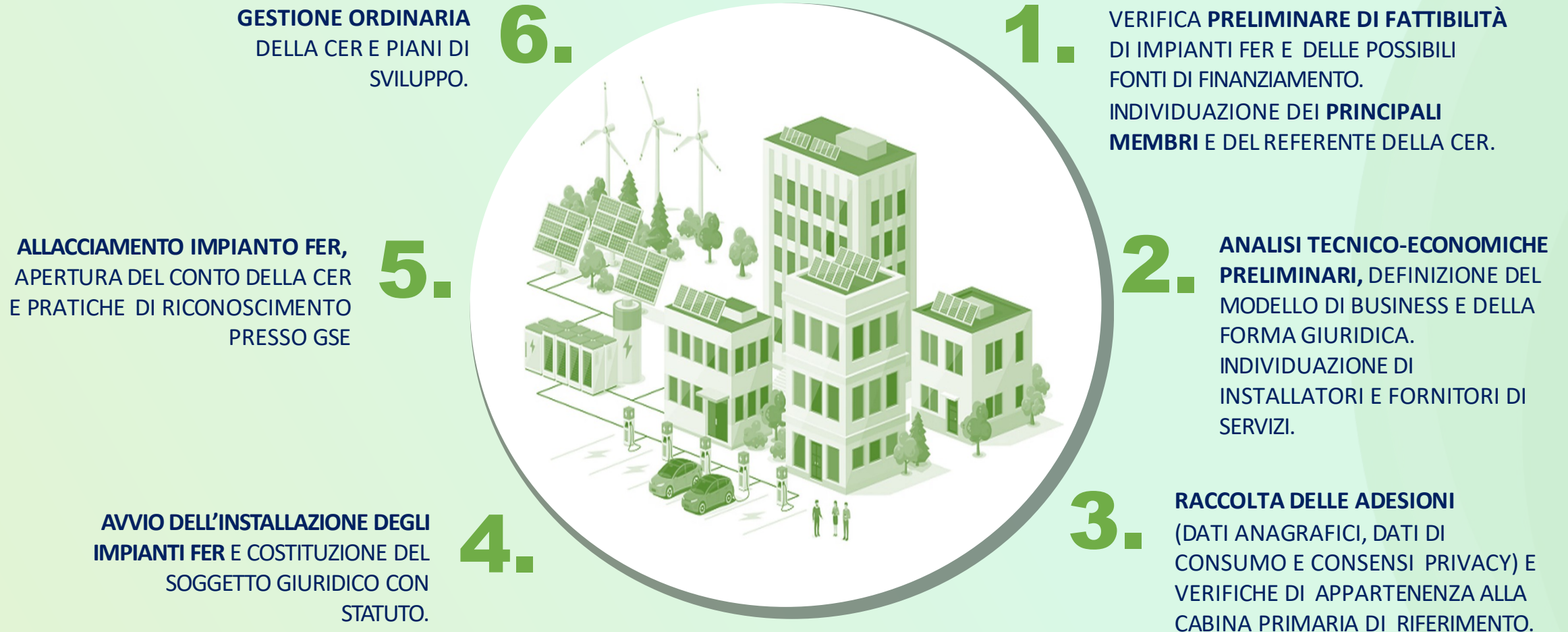


UNIONCAMERE



DINTEC  
CONSORZIO PER L'INNOVAZIONE  
TECNOLOGICA

# PASSI DA COMPIERE PER ATTIVARE UNA CER



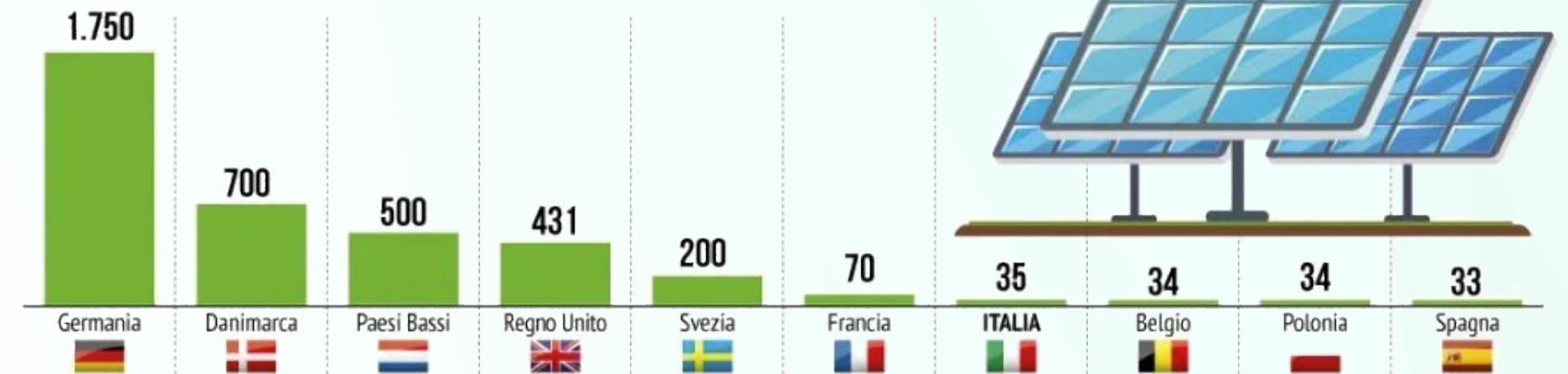
UNIONCAMERE



DINTEC  
CONSORZIO PER L'INNOVAZIONE  
TECNOLOGICA

# IL PERCORSO ITALIANO VERSO LE COMUNITÀ ENERGETICHE: A CHE PUNTO SIAMO ARRIVATI

## LE COMUNITÀ ENERGETICHE



FONTE: OrangeBook

RSE GEA - HUB



UNIONCAMERE



DINTEC  
CONSORZIO PER L'INNOVAZIONE  
TECNOLOGICA



# PROGRAMMA DEL SISTEMA CAMERALE SULLA «LA TRANSIZIONE ENERGETICA»: I SERVIZI PER LE IMPRESE





COMUNITÀ  
ENERGETICHE  
RINNOVABILI

# GRAZIE

