

NUOVO CORONAVIRUS

Dieci comportamenti da seguire

- 1** Lavati spesso le mani con acqua e sapone o con gel a base alcolica
- 2** Evita il contatto ravvicinato con persone che soffrono di infezioni respiratorie acute
- 3** Non toccarti occhi, naso e bocca con le mani
- 4** Copri bocca e naso con fazzoletti monouso quando starnutisci o tossisci. Se non hai un fazzoletto usa la piega del gomito
- 5** Non prendere farmaci antivirali né antibiotici senza la prescrizione del medico
- 6** Pulisci le superfici con disinfettanti a base di cloro o alcol
- 7** Usa la mascherina solo se sospetti di essere malato o se assisti persone malate
- 8** I prodotti MADE IN CHINA e i pacchi ricevuti dalla Cina non sono pericolosi
- 9** Gli animali da compagnia non diffondono il nuovo coronavirus
- 10** In caso di dubbi non recarti al pronto soccorso, chiama il tuo medico di famiglia e segui le sue indicazioni

Ultimo aggiornamento 24 FEBBRAIO 2020



Ministero della Salute



www.salute.gov.it

Come lavarsi le mani con acqua e sapone?

LAVA LE MANI CON ACQUA E SAPONE, SOLTANTO SE VISIBILMENTE SPORCHE! ALTRIMENTI, SCEGLI LA SOLUZIONE ALCOLICA!



Durata dell'intera procedura: **40-60 secondi**



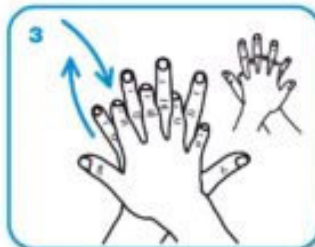
Bagna le mani con l'acqua



applica una quantità di sapone sufficiente per coprire tutta la superficie delle mani



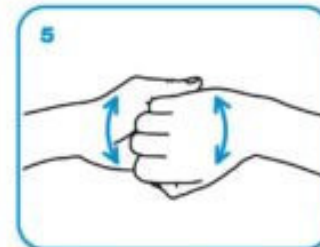
friziona le mani palmo contro palmo



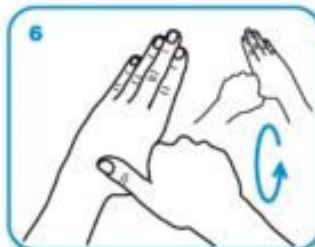
il palmo destro sopra il dorso sinistro intrecciando le dita tra loro e viceversa



palmo contro palmo intrecciando le dita tra loro



dorso delle dita contro il palmo opposto tenendo le dita strette tra loro



frizione rotazionale del pollice sinistro stretto nel palmo destro e viceversa



frizione rotazionale, in avanti ed indietro con le dita della mano destra strette tra loro nel palmo sinistro e viceversa



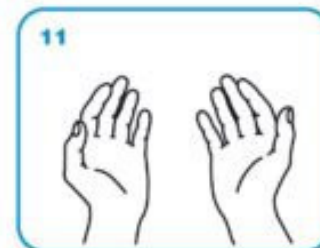
Risciacqua le mani con l'acqua



asciuga accuratamente con una salvietta monouso



usa la salvietta per chiudere il rubinetto



...una volta asciutte, le tue mani sono sicure.

NO ASSEMBRAMENTI DI PERSONE



SE HAI SINTOMI INFLUENZALI NON
ANDARE AL PRONTO SOCCORSO
O PRESSO STUDI MEDICI, MA
CONTATTA IL MEDICO DI MEDICINA
GENERALE, I PEDIATRI, LA GUARDIA
MEDICA O I NUMERI REGIONALI



INDOSSARE APPOSITA
MASCHERINA SE LA
DISTANZA INTERPERSONALE
È MINORE DI UN METRO



INDOSSARE GUANTI



EVITARE AFFOLLAMENTI IN FILA



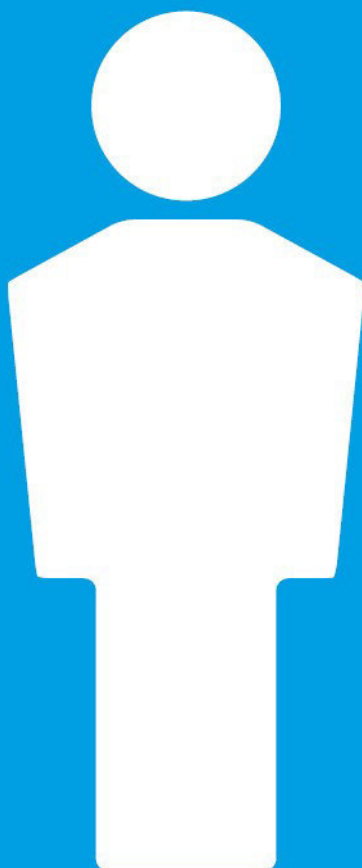
MANTENERE SEMPRE UNA DISTANZA
MAGGIORE DI UN METRO



MANTENERE SEMPRE UNA DISTANZA MAGGIORE DI UN METRO



IN ASCENSORE È CONSENTITO L'ACCESSO A 1 SOLA PERSONA PER VOLTA



LAVARE SPESSO LE MANI



IGIENIZZARE LE MANI PRIMA DI RAGGIUNGERE LA PROPRIA POSTAZIONE



COPRI LA BOCCA E NASO CON
FAZZOLETTI MONOUSO SE
STARNUTISCI O TOSSISCI O IN
MANCANZA UTILIZZA LA PIEGA
DEL GOMITO



EVITARE ABBRACCI E STRETTE DI MANO



DISINFETTARE LE SUPERFICI E GLI OGGETTI DI USO COMUNE



NUOVO CORONAVIRUS

Dieci comportamenti da seguire

- 1** Lavati spesso le mani con acqua e sapone o con gel a base alcolica
- 2** Evita il contatto ravvicinato con persone che soffrono di infezioni respiratorie acute
- 3** Non toccarti occhi, naso e bocca con le mani
- 4** Copri bocca e naso con fazzoletti monouso quando starnutisci o tossisci. Se non hai un fazzoletto usa la piega del gomito
- 5** Non prendere farmaci antivirali né antibiotici senza la prescrizione del medico
- 6** Pulisci le superfici con disinfettanti a base di cloro o alcol
- 7** Usa la mascherina solo se sospetti di essere malato o se assisti persone malate
- 8** I prodotti MADE IN CHINA e i pacchi ricevuti dalla Cina non sono pericolosi
- 9** Gli animali da compagnia non diffondono il nuovo coronavirus
- 10** In caso di dubbi non recarti al pronto soccorso, chiama il tuo medico di famiglia e segui le sue indicazioni

Ultimo aggiornamento 24 FEBBRAIO 2020



Ministero della Salute



www.salute.gov.it

nuovo coronavirus

Consigli per gli ambienti chiusi

Ricambio dell'aria

- Garantire un buon ricambio d'aria in tutti gli ambienti: casa, uffici, strutture sanitarie, farmacie, parafarmacie, banche, poste, supermercati, mezzi di trasporto.
- Aprire regolarmente le finestre scegliendo quelle più distanti dalle strade trafficate.
- Non aprire le finestre durante le ore di punta del traffico e non lasciarle aperte la notte
- Ottimizzare l'apertura in funzione delle attività svolte.

Pulizia

- Prima di utilizzare i prodotti per la pulizia leggi attentamente le istruzioni e rispetta i dosaggi d'uso raccomandati sulle confezioni (vedi simboli di pericolo sulle etichette).
- Pulire i diversi ambienti, materiali e arredi utilizzando acqua e sapone e/o alcol etilico 75% e/o ipoclorito di sodio 0,5%. In tutti i casi le pulizie devono essere eseguite con guanti e/o dispositivi di protezione individuale.
- Non miscelare i prodotti di pulizia, in particolare quelli contenenti candeggina o ammoniaca con altri prodotti.
- Sia durante che dopo l'uso dei prodotti per la pulizia e la sanificazione, arieggiare gli ambienti.

Impianti di ventilazione

A casa

- Pulire regolarmente le prese e le griglie di ventilazione dell'aria dei condizionatori con un panno inumidito con acqua e sapone oppure con alcol etilico 75%.

Negli uffici e nei luoghi pubblici

- Gli impianti di ventilazione meccanica controllata (VMC) devono essere tenuti accesi e in buono stato di funzionamento. Tenere sotto controllo i parametri microclimatici (es. temperatura, umidità relativa, CO₂).
- Negli impianti di ventilazione meccanica controllata (VMC) eliminare totalmente il ricircolo dell'aria.
- Pulire regolarmente i filtri e acquisire informazioni sul tipo di pacco filtrante installato sull'impianto di condizionamento ed eventualmente sostituirlo con un pacco filtrante più efficiente.

#COVID19

LE RACCOMANDAZIONI DA SEGUIRE



Lava spesso le mani con acqua e sapone o, in assenza, frizionale con un gel a base alcolica



Non toccarti occhi, naso e bocca con le mani. Se non puoi evitarlo, lavati comunque le mani prima e dopo il contatto



Quando starnutisci copri bocca e naso con fazzoletti monouso. Se non ne hai, usa la piega del gomito



Pulisci le superfici con disinfettanti a base di cloro o alcol



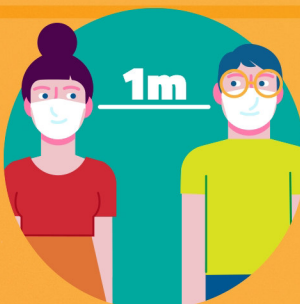
Copri mento, bocca e naso possibilmente con una mascherina in tutti i luoghi affollati e ad ogni contatto sociale con distanza minore di un metro



Utilizza guanti monouso per scegliere i prodotti sugli scaffali e i banchi degli esercizi commerciali



Evita abbracci e strette di mano



Evita sempre contatti ravvicinati mantenendo la distanza di almeno un metro



Non usare bottiglie e bicchieri toccati da altri

#RESTIAMOADISTANZA



Ministero della Salute



www.salute.gov.it/nuovocoronavirus

nuovo coronavirus

I guanti servono a prevenire le infezioni?

Sì, a patto che...

- non sostituiscano la corretta igiene delle mani che deve avvenire attraverso un lavaggio accurato e per almeno 60 secondi;
- siano ricambiati ogni volta che si sporcano ed eliminati correttamente nei rifiuti indifferenziati;
- come le mani, non vengano a contatto con bocca naso e occhi;
- siano eliminati al termine dell'uso, per esempio al supermercato;
- non siano riutilizzati.

Dove sono necessari?

- in alcuni contesti lavorativi, come per esempio personale addetto alla pulizia, alla ristorazione o al commercio di alimenti;
- sono indispensabili nel caso di assistenza ospedaliera o domiciliare a malati.